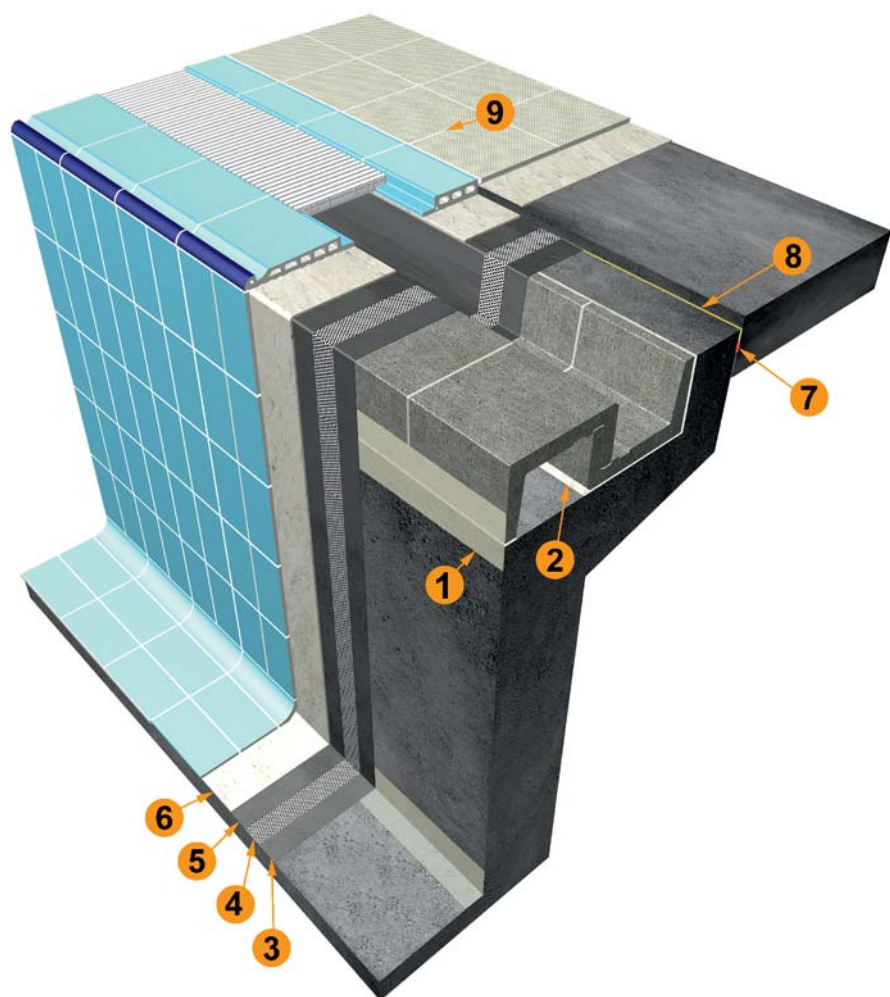


## UKŁADANIE SYSTEMU GA-SPA



- 1** Elastyczne sponiowanie.
- 2** Klej cementowy C2 TE S1 do trwałego zanurzenia.
- 3** Pierwsza wodoodporna warstwa.
- 4** Wodoodporna siatka.
- 5** Druga wodoodporna warstwa.
- 6** Klej cementowy C2 TE S1, do trwałego zanurzenia.
- 7** Wodorozszerzalna szczelina.
- 8** Oplombowanie szczeliny dilatacyjnej przeciwkwasowym, elastycznym oraz wodoodpornym kitem.
- 9** Spoinowanie fug płytek zaprawą CG2 W.

