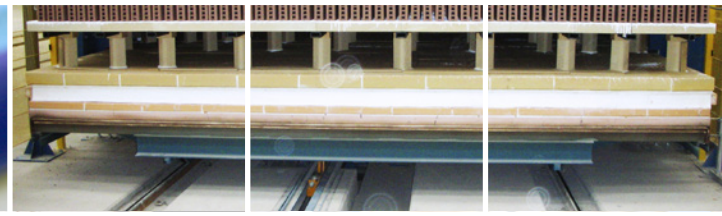
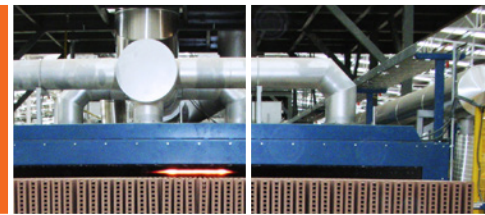
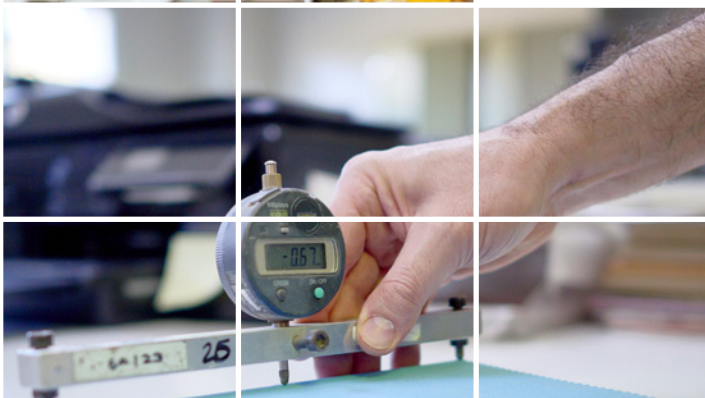


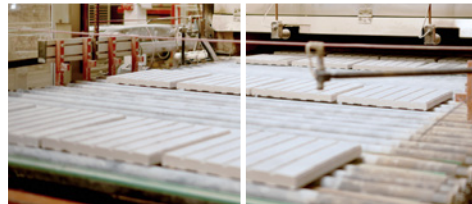
GRES ARAGÓN



Solutions for living



GlobalEPD
A VERIFIED ENVIRONMENTAL DECLARATION
002-012 Rev.02



— Somos sinónimo de calidad y sostenibilidad desde hace más de cincuenta años

Durante nuestra trayectoria, en Gres Aragón hemos destacado por ofrecer una amplia gama de selectos diseños para pavimento, fachada y proyectos singulares. Asimismo, nuestra división técnica, destinada al uso industrial y de instalaciones acuáticas, cuenta con productos especialmente resistentes al ataque químico y altamente cualificados para dichas aplicaciones específicas. Cabe resaltar, además, que nos hemos posicionado como líderes en la producción de gres extruido (klinker), contando con una capacidad de producción de 10.000 m²/día y una variedad de más de 500 referencias, la mayoría de ellas piezas especiales, hecho que nos convierte en una de las mayores fábricas del mundo en este tipo de productos.

Estamos comprometidos con la mejora continua de nuestros procesos y productos, respetando siempre el medioambiente. Por ello, llevamos a cabo diversas acciones para aumentar la sostenibilidad de nuestro proceso productivo, tales como: reciclaje 100% del agua usada en cada fase, reutilización de residuos cerámicos y optimización de la eficiencia energética, destacando las inversiones hechas en el horno de cocción para reducir el consumo de gas natural en la fabricación de klinker. De igual forma, disponemos de la **Declaración Ambiental de Producto (DAP)** para la gama de baldosas de gres extruido (Alla) fabricadas en formato 33x33 cm y 25x25 cm. Esta declaración cuenta con el reconocimiento de ECO Platform, la Asociación Europea de administradores de programas de verificación de DAP en el sector de la construcción. Contamos con un **Sistema de Gestión de Calidad y Medioambiente** integrado, certificado según las normas **ISO 9001** e **ISO 14001**.

El proceso de extrusión consta de tres fases principales: el conformado, el secado y la cocción. En ellas intervienen cuatro elementos básicos: tierra, agua, aire y fuego.

- En el conformado se unen tierra y agua para crear una masa plástica, que bajo presión de vacío, es amasada y empujada a través de una boquilla que nos permite obtener piezas con espesor variable.
- Una vez moldeadas, las piezas son sometidas a la acción del aire caliente para eliminar su contenido de humedad.
- Posteriormente, son cocidas a 1.300 °C, obteniendo una perfecta vitrificación de las mismas.

PRINCIPALES VENTAJAS DEL PROCESO DE EXTRUSIÓN:

- Microestructura interna laminar, mucho más homogénea, estable y resistente ante esfuerzos mecánicos que las típicas microestructuras esferoidales de otros procesos. Además, se propicia un buen intercambio aire/agua, haciendo que las piezas sean impermeables.
- Extremada resistencia a la helada y al choque térmico.
- Altamente resistentes tanto a la abrasión profunda (para productos no esmaltados) como a la superficial (para productos esmaltados).
- Obtención de diversas geometrías, imposibles de conseguir por procesos tradicionales de prensado. Todo ello sin pérdida de resistencia.

Gracias a estas y otras grandes ventajas, nuestros productos son especialmente recomendados por los mejores arquitectos para áreas de exterior y superficies expuestas a alto tránsito, como centros comerciales, restaurantes, edificios públicos, centros deportivos, etc.

— Quality and sustainability: our hallmark for over fifty years

Throughout our history, Gres Aragón has stood out for offering a wide range of select designs for flooring, façades and unique projects. In addition, our technical division, focused on industrial applications and water installations, provides products particularly resistant to chemical attack and highly specialised for these specific applications. It should also be noted that we have positioned ourselves as leaders in the production of extruded tiles (klinker). We are one of the largest factories in the world for this type of product thanks to our production capacity of 10,000 m²/day and a range of over 500 products, most of them custom items.

We are committed to the continuous improvement of our processes and products, always respecting the environment. We therefore carry out various actions to boost the sustainability of our production process. We recycle 100% of the water used in each phase, reuse ceramic waste and optimise energy efficiency. In this last area, we made investments to improve the kiln in order to reduce natural gas consumption in klinker manufacturing. Similarly, we have an **Environmental Product Declaration (EPD)** for the extruded tile range (Alla) manufactured in 33x33 cm and 25x25 cm formats. This declaration is recognised by the ECO Platform, the European Association of DAP verification programme managers in the construction industry. We have an integrated **Environmental and Quality Management System**, certified according to **ISO 9001** and **ISO 14001** standards.

The extrusion process comprises three main stages: forming, drying and firing. These involved four basic elements: earth, water, air and fire.

- Earth and water combine in the forming stage to create a plastic mass which, under vacuum pressure, is kneaded and squeezed through a nozzle that allows us to obtain parts of various thickness.
- Once the parts are moulded, they are subjected to a hot air spray drying process to remove moisture.
- Subsequently, they are fired at 1,300 °C, resulting in perfect vitrification.

MAIN ADVANTAGES OF THE EXTRUSION PROCESS:

- An internal laminar micro-structure which is much more homogeneous, stable and resistant to mechanical stress than typical spheroidal micro-structures in other processes. In addition, good air/water exchange is enhanced, making the pieces waterproof.
- Extreme resistance to frost and thermal shock.
- Highly resistant to both deep abrasion (for unglazed products) and surface abrasion (for glazed products).
- Various shapes, otherwise unobtainable by traditional pressing processes. All this is possible without loss of strength.

Thanks to these and other advantages, our products are specifically recommended by the best architects for outdoor areas and high traffic areas such as shopping malls, restaurants, public buildings, sports centres, etc.

MODERNAS INSTALACIONES / I+D+i

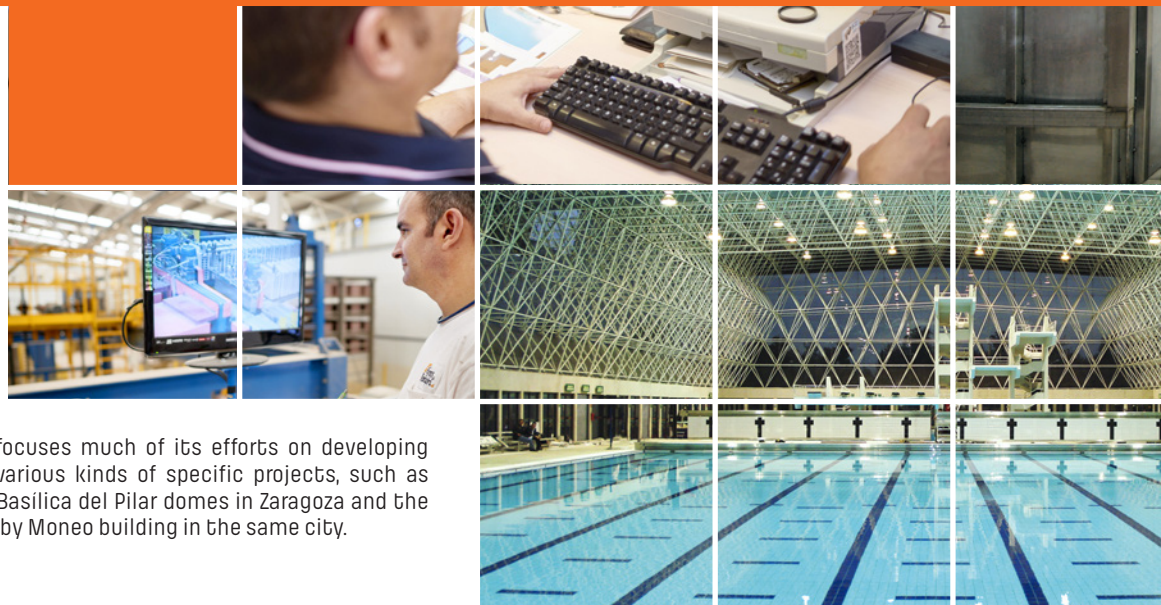
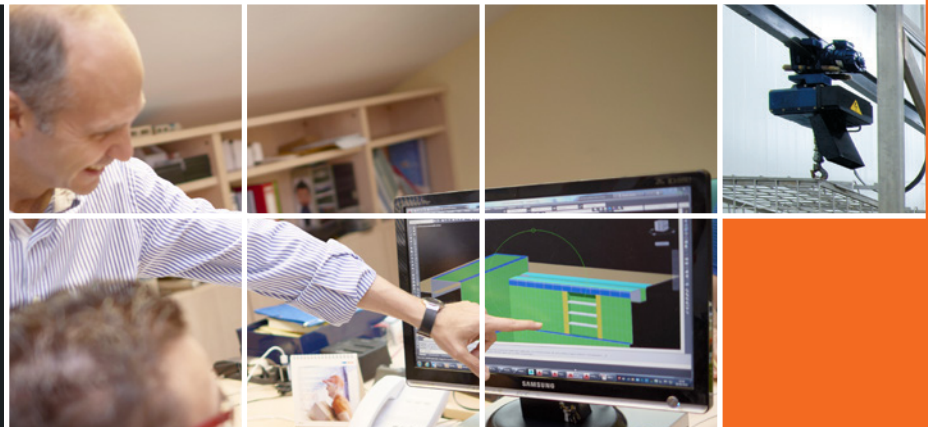
Disponemos de la mejor maquinaria con tecnología avanzada, así como de todos los medios necesarios para garantizar la mayor calidad en nuestro catálogo de productos, con un extenso abanico de varias tonalidades y de piezas especiales pensadas y desarrolladas para dar solución a todo tipo de encuentros constructivos, tanto en paramentos verticales como horizontales. Contamos, además, con un departamento de I+D+i para mejorar y crear nuevos productos, esmaltes y proyectos acordes a la demanda, tendencias y exigencias del mercado.

Este departamento también dedica gran parte de su trabajo a desarrollar soluciones específicas para proyectos singulares de diversa índole, como la restauración de las cúpulas de la Basílica del Pilar en Zaragoza o la fachada del edificio Aragonia de Moneo en la capital aragonesa.



MODERN FACILITIES / R&D&I

We boast the best machinery, the most advanced technology and all the necessary means to ensure the highest quality in our product catalogue. We offer an extensive range of products in many different tones and special pieces designed and developed specifically for all kind of constructive situations, both floors and walls. We also have an R&D and innovation department to improve and create new products, enamels and projects in keeping with market demand, trends and requirements.



This department also focuses much of its efforts on developing tailored solutions for various kinds of specific projects, such as the restoration of the Basilica del Pilar domes in Zaragoza and the façade for the Aragonia by Moneo building in the same city.

LÍNEA TÉCNICA

TECHNICAL RANGE

Soluciones para proyectos especiales

Una de nuestras principales y más reconocida gama de productos es la línea técnica, destinada para su uso en diversas aplicaciones especiales, tales como piscinas, instalaciones deportivas e instalaciones industriales, cuyos espacios exigen unas prestaciones específicas para garantizar máxima seguridad e higiene.

INSTALACIONES INDUSTRIALES: ACIKER PLUS

Se trata de un pavimento porcelánico industrial creado para brindar una respuesta acertada a las necesidades de instalaciones que requieran un extra de seguridad e higiene, como cocinas industriales, industria alimenticia, comedores escolares, etc. Este tipo de pavimentos antibacterianos – Bioklinker – emplea la más alta tecnología aplicada para inhibir el crecimiento de bacterias, hongos y levaduras, obteniendo, a su vez, un producto eficaz contra olores y manchas. El sistema Aciker Plus crea una sinergia fuerte entre los materiales aportando eficiencia y durabilidad. El tratamiento especial para estos pavimentos se aplica en el proceso de fabricación antes de la cocción. La composición reacciona, posteriormente, durante la cocción del pavimento sin alterar sus características ni tonos. Para ello, se emplean componentes de arcillas purificadas y modificadas como transportadores de compuestos antimicrobianos.

INSTALACIONES DEPORTIVAS: PISCINAS PÚBLICAS Y PRIVADAS

En Gres Aragón facilitamos todos los elementos para la construcción de instalaciones deportivas acuáticas profesionales y privadas, desde los vestuarios hasta el interior del vaso de la piscina, pasando por las zonas de tránsito alrededor de la piscina, las coronaciones del vaso, rejillas, etc. Toda la línea técnica está fabricada por extrusión porcelánica y es personalizable en colores y disposiciones. Asimismo, contamos con señalizaciones de profundidad, de numeración de calles de nado y un largo etcétera.

Nuestro departamento técnico proporciona asesoramiento en cuanto al diseño, presupuesto, ejecución y seguimiento en este tipo de instalaciones.

Solutions geared toward special projects

Our technical range is one of our main and most recognised product division. It is designed for use in various special applications such as swimming pools, sports facilities and industrial facilities, spaces which require specific features to ensure the utmost safety and hygiene.

INDUSTRIAL FACILITIES: ACIKER PLUS

This industrial porcelain flooring is created to provide an effective response to the needs of facilities that require additional safety and hygiene, such as industrial kitchens, food industry, school canteens, etc. This type of antibacterial flooring — Bioklinker — leverages the highest applied technology to inhibit the growth of bacteria, fungi and yeasts, in turn proving to be an effective product against odours and stains. The Aciker Plus system creates a strong synergy between materials, providing efficiency and durability. The special treatment for these pavements is applied in the pre-firing manufacturing process. The composition subsequently reacts, during flooring firing, without any damage to its characteristics or tones. Components used to this end include purified and modified clays as carriers of antimicrobial compounds.

SPORTS FACILITIES: PUBLIC AND PRIVATE POOLS

At Gres Aragón we provide all the materials needed for building professional and private water sports facilities — from the locker room to the pool interior, and including transit zones around the pool, pool edges, grids, etc. Our entire technical range is manufactured by porcelain extrusion and is customisable in terms of colours and layouts. We also offer depth markings, swimming lane numbering, and so on.

Our technical department provides advice on the design, budgeting, implementation and monitoring of this type of facilities.



GRES EXTRUIDO (KLINKER)

EXTRUDED TILES (KLINKER)

Extrusión vertical

Nuestra gama de productos klinker se fabrica mediante la forma de extrusión más tradicional. Los formatos que se obtienen van desde 15x15 cm hasta 40x40 cm, con espesores de entre 14 y 16 mm.

Todas las piezas destacan por sus excelentes prestaciones de antideslizamiento y antihelada, además de otras muchas ventajas en cuanto a dureza, resistencia y durabilidad. Son productos diseñados especialmente para áreas de exterior y en cada colección se fabrican kits completos en los que se facilitan las baldosas acompañadas de peldaños, esquinas, rodapiés, zanquines, vierteaguas y pasamanos. En muchas de estas colecciones ofrecemos también remates de piscina, rejillas cerámicas y todo tipo de piezas especiales para este tipo de construcciones.

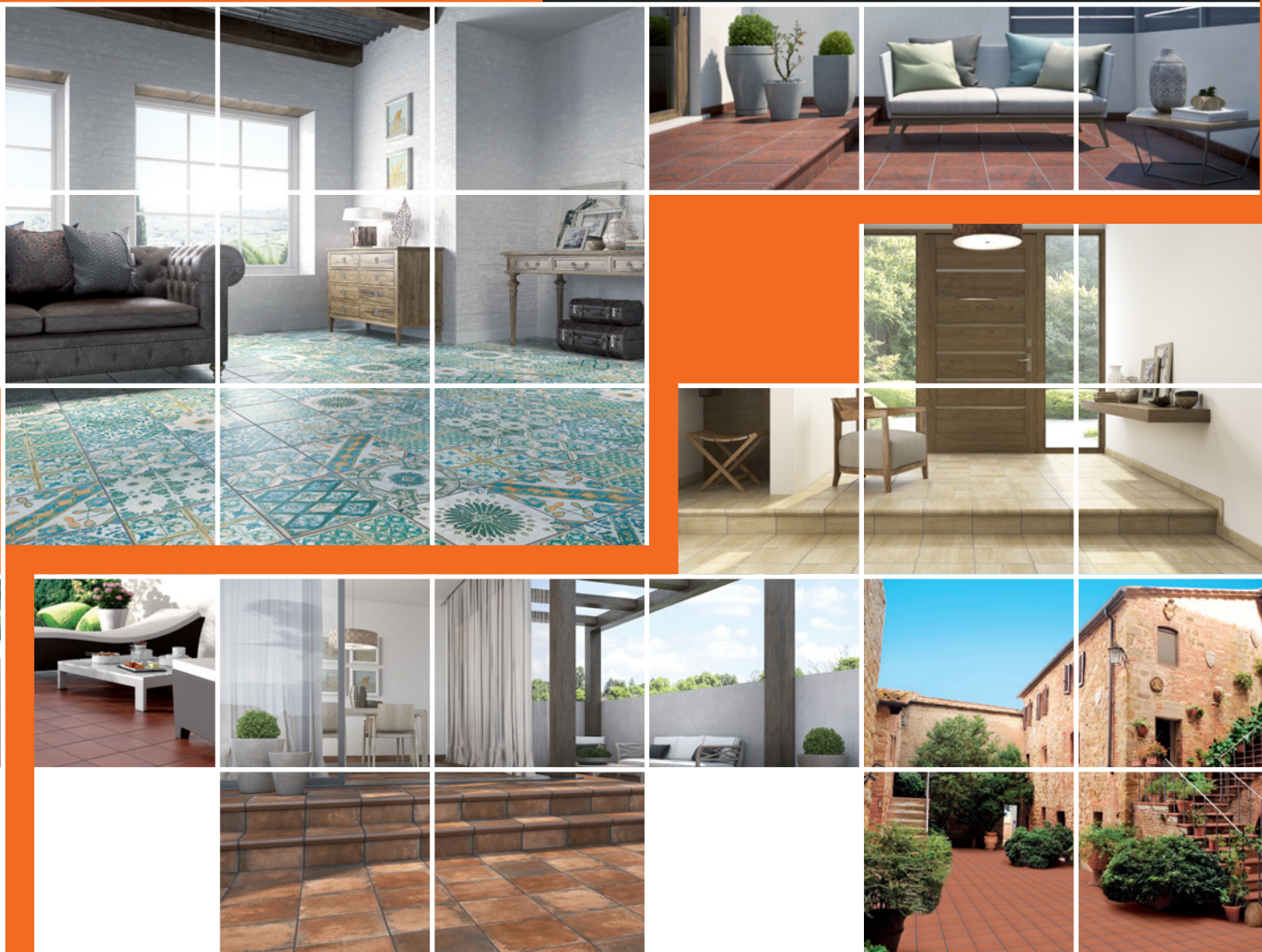
El klinker tradicional puede presentarse en acabado natural o esmaltado. Disponemos de diferentes colecciones para ambos casos, que consiguen distintas estéticas, pero con las mismas prestaciones.

Vertical extrusion

Our klinker product range is manufactured using the most traditional extrusion methods. Formats range from 15x15 cm up to 40x40 cm, with thicknesses between 14 and 16 mm.

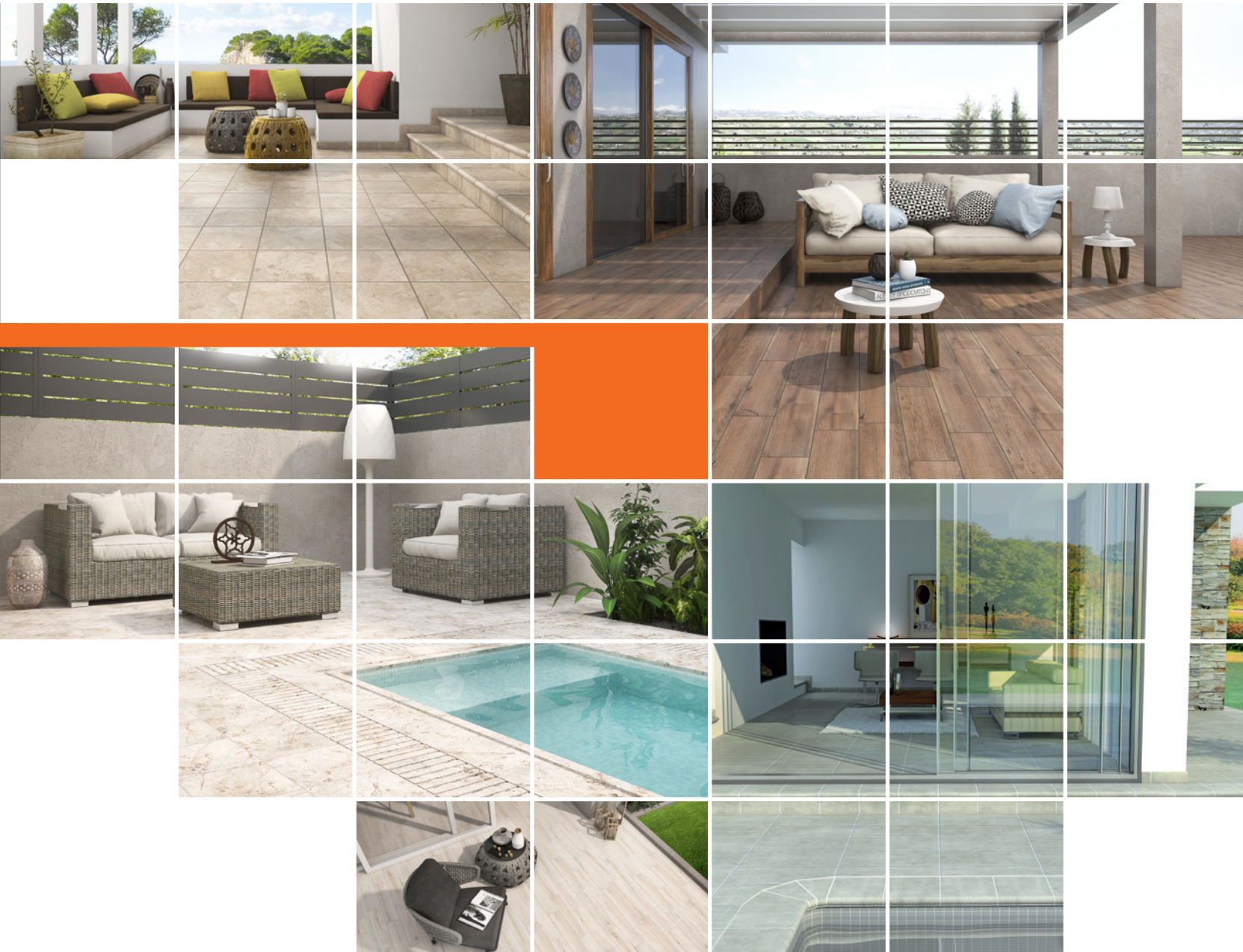
All styles stand out for their excellent anti-slip and anti-freeze performance, and many other advantages in terms of hardness, strength and durability. The products are specially designed for outdoor areas, and each collection features complete kits including tiles, steps, corners, skirtings, strings and handrails. In many of these collections we also offer pool edges, ceramic grids and all kind of special parts for this type of construction.

Traditional klinker comes in natural or glazed finish. We have different collections for both versions which offer different aesthetics but with the same features.



GRES PORCELÁNICO EXTRUIDO

EXTRUDED PORCELAIN TILE



Extrusión horizontal

Dentro de la extrusión, en Gres Aragón hemos ido un paso más allá ofreciendo productos porcelánicos con excelentes prestaciones, así como con un índice de absorción de agua inferior.

El espesor de este tipo de productos es más ligero, entre 8,5 y 14 mm, pero, sin embargo, sigue ofreciendo excelentes cualidades de dureza y antideslizamiento, entre otras. En todas las colecciones también se fabrican kits completos en los que se facilitan las baldosas acompañadas de peldaños, esquinas, rodapiés, zanquines, vierteaguas y pasamanos. Además, ofrecemos un acabado global con todas las piezas necesarias para la construcción de piscinas privadas.

Horizontal extrusion

At Gres Aragón we have gone a step further in extrusion processes by offering top-performing porcelain products and with a lower rate of water absorption.

These products are thinner — between 8.5 and 14 mm — but they still deliver excellent hardness and anti-slip qualities, among others. All collections also features complete kits including tiles, steps, corners, skirtings, strings and handrails. We also offer a complete finish with all necessary pieces for constructing private pools.

GRES ARAGÓN

FÁBRICA Y OFICINA FACTORY AND OFFICE

Ctra. Escatrón, 9
44600 ALCANIZ (Teruel)
Latitude: 41° 3' 49,14"
Longitude: 0° 9' 7,308"
Tel. +34 978 83 05 11
Fax +34 978 83 30 03

PLANTA II EN ALCORISA PLANT II IN ALCORISA

Pol. El Regatillo 2
Ctra. Alcorisa a Andorra, km. 3,5
44550 ALCORISA (Teruel)
Latitude: 40° 55' 22,7784"
Longitude: 0° 23' 28,032"

ALMACÉN REGULADOR CENTRAL WAREHOUSE

Ctra. Villarreal a Onda, km. 9
12200 ONDA (Castellón)
Latitude: 39° 57' 22,8492"
Longitude: 0° 12' 18,6804"
Tel. +34 964 62 65 26
Fax +34 964 62 65 85



www.gresaragon.com
gresaragon@gresaragon.com